

Sanierte Immobilie mit flexibler Nutzung im historischen Stadtgebiet von Bad Berleburg



Objekt-Nr.: 1924

Baujahr: 1830
Wohnfläche ca.: 433 m²
Etagenanzahl: 4
Zimmeranzahl: 14
Grundstück ca.: 443 m²
Preis: 290.000 €
Provision: 3,57%,
Provisionspflichtig: ja



Rothaar Immobilien GbR

Poststr. 37

57319 Bad Berleburg

Telefon: 02751 - 444 666

Fax: 02751 - 411 881

E-Mail: info@rothaar-immobilien.de



Objektdetails

Adresse:	Schloßstr. 25 57319 Bad Berleburg Nordrhein-Westfalen
Keller:	teil unterkellert
Bodenbelag:	Fliesen, Teppichboden
Anzahl der Parkflächen:	3 x Außenstellplatz
Qualität der Ausstattung:	normal
Befeuerungsart:	Gas
Energieausweistyp:	Bedarfsausweis
Endenergiebedarf:	174 kWh/(m ² *a)
Baujahr laut Energieausweis:	1830

Objektbeschreibung:

Suchen Sie eine besondere Immobilie? Mögen Sie Häuser mit einer Geschichte und historischem Flair? Dieses sanierte Anwesen aus dem 19. Jahrhundert sucht neue Bewohner. Es steht unterhalb des Bad Berleburger Schlosses und bietet tausend Möglichkeiten. Das Haus mit Charme will von Ihnen erkundet werden.

Ausstattung:

Das Haus wurde ca. 1830 erbaut, Anbauten erfolgten 1956 und 1973. Während seines Daseins wechselten die Eigentümer und jeder Neue investierte und modernisierte die Immobilie. Die letzte große Sanierung erfolgte 2006, hier wurden alle Leitungen erneuert, die Elektrik auf den neusten Stand gebracht und die Räume zu Büroräumen umgebaut. Die Holzfenster mit Isolierverglasung wurden 1996 erneuert, die Heizungsanlage 2010.

Sie finden in dieser Immobilie viele Möglichkeiten der Nutzung. Hier können Sie Wohnen und Arbeiten unter einem Dach oder Ihre Firma hat hier einen neuen Standort mit 14 Räumen und weiteren Nutzflächen. Im hinteren Bereich sind zwei Konferenzräume angelegt.

Bei dem Grundstück handelt es sich um ein Erbbaugrundstück der Kirchengemeinde. Die genauen Informationen zu der Erbpacht können Sie gerne erfragen.

Auf dem Grundstück befinden sich mehrere PKW-Stellplätze, weitere sind über ein Nachbargrundstück gesichert.

Lage:

Die Immobilie liegt im historischen Stadtgebiet unterhalb des Schlosses. Die Erreichbarkeit der Innenstadt ist einfach über die Fußwege möglich. Der Ausblick über die Stadt und den Marktplatz wird auch Sie begeistern.

Provision:

Rothaar-Immobilien nimmt keine Vermögenswerte entgegen, die der Erfüllung vertraglicher Vereinbarungen zwischen Veräußerer und Interessenten dienen. Für die Richtigkeit und Vollständigkeit der uns von Veräußerern gemachten Angaben übernehmen wir keine Gewähr.



Büro Erdgeschoss



Sitzungsraum Erdgeschoss



WC-Anlagen



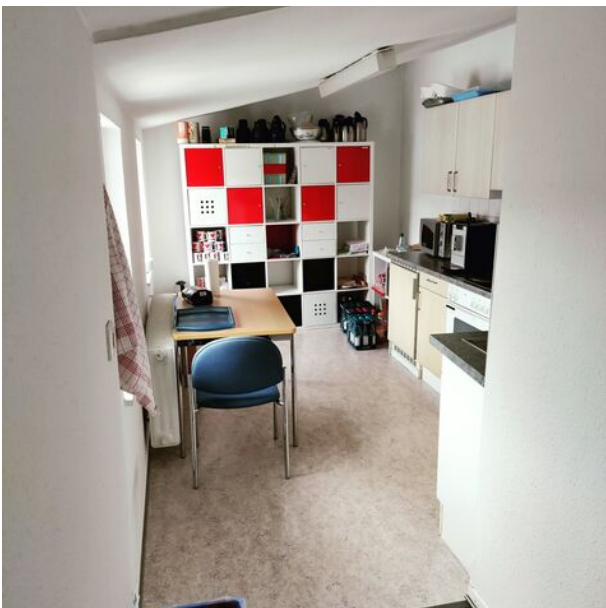
Flur Obergeschoss



Büro Obergeschoss



Sitzungsraum Obergeschoss



Küche Obergeschoss

