

Großzügige Immobilie mit flexibler Nutzung in guter Lage von Bad Laasphe - Stadt



Objekt-Nr.: 1797

Baujahr: 1955
Wohnfläche ca.: 225 m²
Zimmeranzahl: 6
Grundstück ca.: 832 m²
Preis: 125.000 €
Provision: 3,57 % (inkl. MwSt.),
Provisionspflichtig: ja



Rothaar Immobilien GbR

Poststr. 37

57319 Bad Berleburg

Telefon: 02751 - 444 666

Fax: 02751 - 411 881

E-Mail: info@rothaar-immobilien.de



Objektdetails

Adresse:	In der Grube 5 57334 Bad Laasphe Nordrhein-Westfalen
Bodenbelag:	Fliesen
Anzahl Badezimmer:	2
Terrasse:	1
Befeuerungsart:	Gas
Energieausweistyp:	Bedarfsausweis - gültig vom 23.06.2021 bis 23.06.2031
Energieeffizienz-Klasse:	H
Endenergiebedarf:	295,20 kWh/(m ² *a)
Baujahr laut Energieausweis:	1955

Objektbeschreibung:

Sie suchen eine große Immobilie, welche Ihnen viele Möglichkeiten bietet? Dann haben wir hier für Sie die richtige Immobilie.

In Bad Laasphe - Stadt steht diese besondere Immobilie für Sie bereit.

Im Erdgeschoss finden Sie eine großzügige Diele, einen großen Saal, eine Küche, einen weiteren Raum, eine WC - Anlage und Abstellräume.

Im Obergeschoss befinden sich weitere vier Räume, eine Küche, eine WC - Anlage und Abstellräume.

Im Kellergeschoss liegen ein Heizungsraum und ein Kellerraum.

Diese Immobilie wartet auf eine neue Nutzung. Das Anwesen kann flexibel von Ihnen gestaltet werden. Ob Büro oder Praxis oder als neuen Firmensitz einrichten - Sie finden in dieser Immobilie viele Möglichkeiten der Nutzung.

Das Grundstück bietet viel Potenzial für verschiedenste Arten der Bebauung. Lassen Sie uns Ihre Ideen umsetzen.

Das Objekt wird als Erbbaurecht vergeben. Sie werden Erbbaurechtsnehmer des Grundstückes und zahlen hierzu einen jährlichen Erbbauzins von 1.575 € bei einer zukünftig überwiegend Wohnzwecken dienenden Nutzung oder einen Erbbauzins von jährlich 2.100 € bei einer überwiegend gewerblichen Nutzung. Das Gebäude erwerben Sie zu einem Entschädigungspreis von zusätzlich 125.000 €. Sie benötigen eine größere Grundstücksfläche? Dann können Sie Ihr Erbbaurecht um die angrenzende Grundstücksfläche erweitern. Der Erbbauzins beträgt dann insgesamt 2.552 € bei Nutzung zu Wohnzwecken und 3.403 € bei gewerblicher Nutzung. Die Nutzungsart bezieht sich auf das bestehende Gebäude. Bei Fragen sprechen Sie uns gerne an.

Ausstattung:

Die Immobilie wurde im Jahr 1955 errichtet.

Eine Gaszentralheizung aus dem Jahr 2009 bringt Ihnen die gewünschte Wärme ins Haus.

In 1980 wurden Kunststofffenster mit Isolierverglasung eingebaut.

Die Böden sind ausgelegt mit Fliesen, PVC und Laminat.

Lage:

Das Anwesen liegt in einer ruhigen, aber trotzdem zentrumsnahen Lage von Bad Laasphe.

Hier können Sie alle Einkaufsmöglichkeit gut zu Fuß erreichen.

Die Stadt bietet optimale Bedingungen für naturverbundene, sportlich aktive und gesundheitsbewusste Menschen jeden Alters. Genießen Sie das herrliche Ambiente und die wundervolle Landschaft.

Wander- und Radfahrwege sind viele zu finden. Ausflüge in die Natur können Sie hier jederzeit genießen. Für weitere sportliche Betätigung stehen Ihnen in Bad Laasphe viele Einrichtungen und Vereine mit unterschiedlichen Angeboten zur Verfügung.

Provision:

Rothaar-Immobilien nimmt keine Vermögenswerte entgegen, die der Erfüllung vertraglicher Vereinbarungen zwischen Veräußerer und Interessenten dienen. Für die Richtigkeit und Vollständigkeit der uns von Veräußerern gemachten Angaben übernehmen wir keine Gewähr.



Ansicht



Ansicht



Ansicht



weitere Grundstücksfläche



Garten



Saal Erdgeschoss



Saal Erdgeschoss



Zimmer



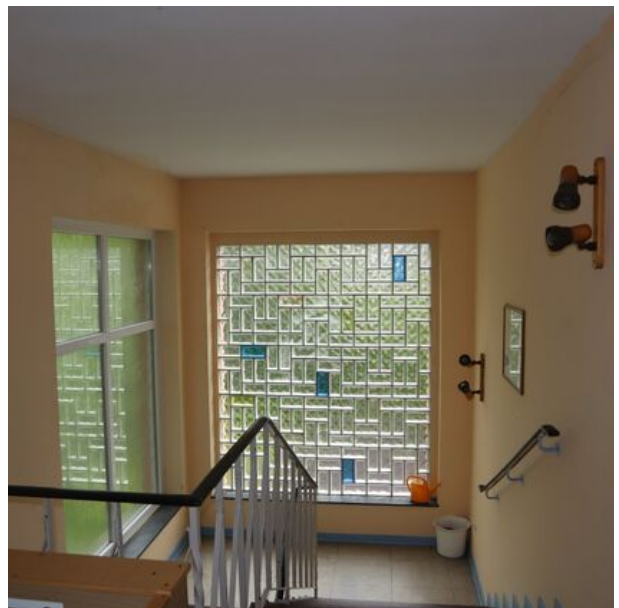
Küche OG



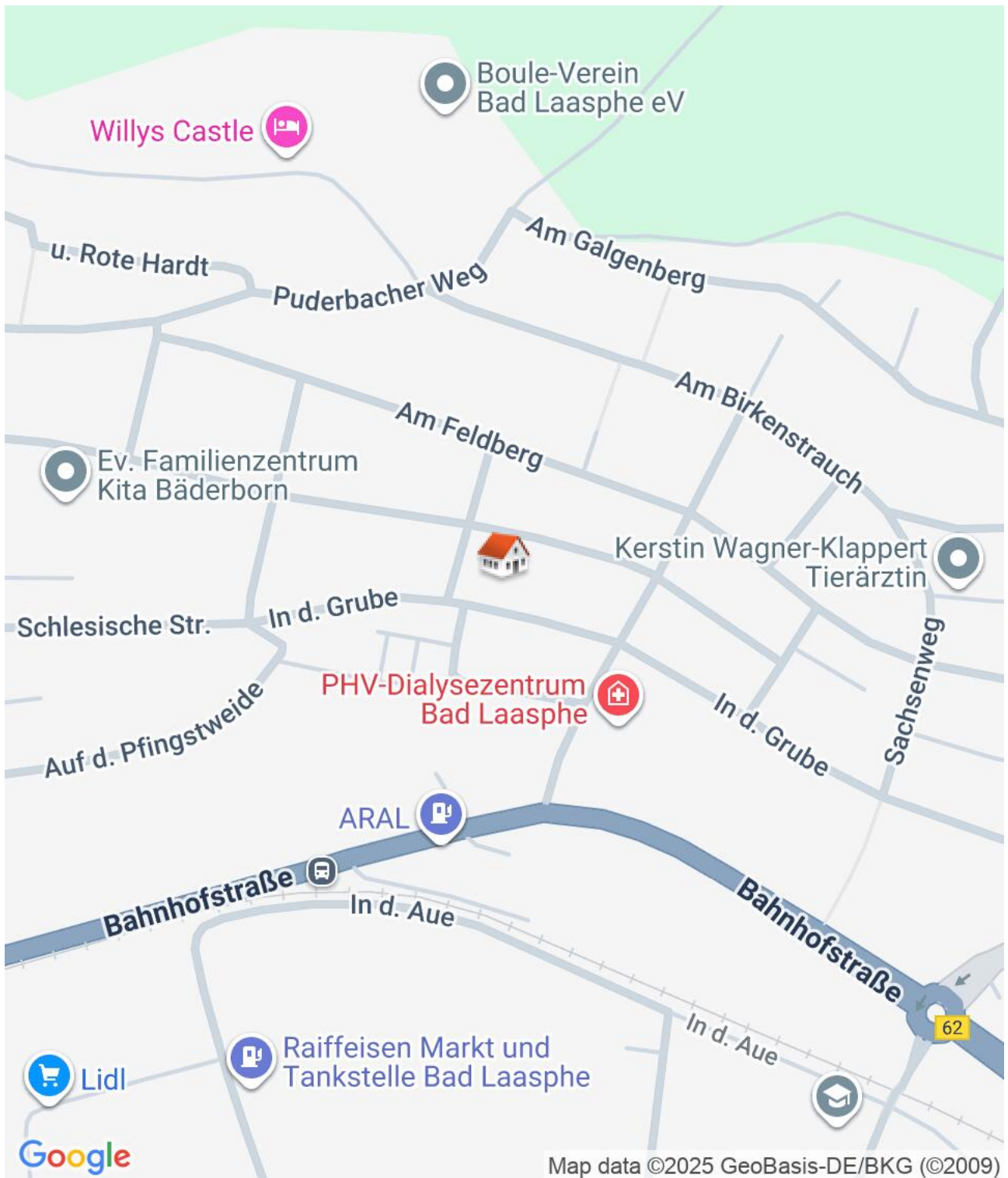
Zimmer

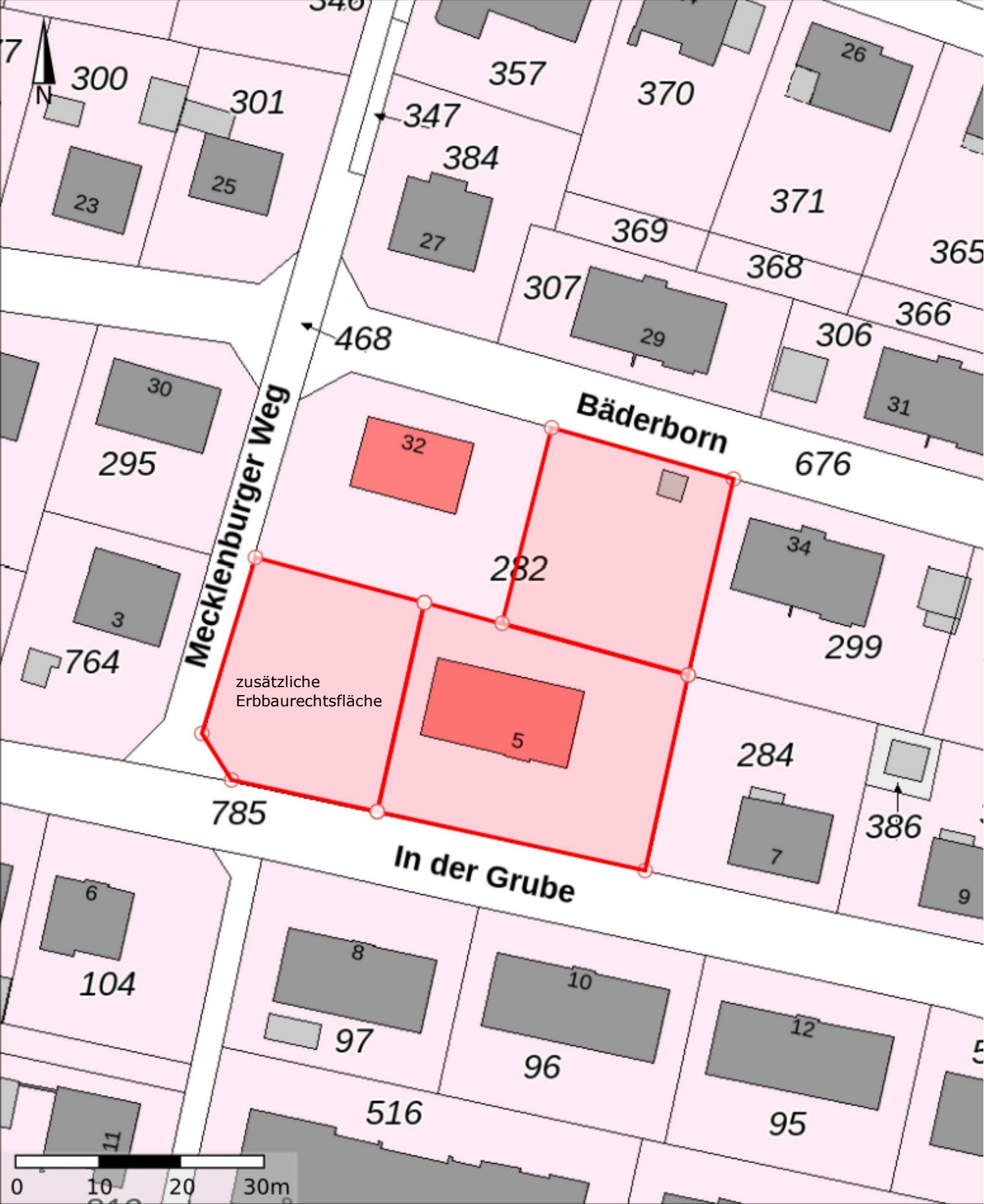


Zimmer



Treppenhaus





zusätzliche
Erbbaurechtsfläche

Mecklenburger Weg

Bäderborn

In der Grube



